

**BASI PORTAFUSIBILI NHV – NHG****GRANDEZZA: 3****Caratteristiche generali:**

- Tipo prodotto: basi portafusibili per fusibili a coltello serie NH;
- Tensione nominale: 690V AC;
- Famiglie: unipolari e tripolare;
- Versioni: per fissaggio a vite (NHV) e per fissaggio su guida DIN (NHG);
- Dimensioni: NH-3;
- Conformi alle norme: CEI 32-1, CEI 32-4, IEC 60269-1, IEC 60269-2, DIN 43620;
- Corpo in materiale plastico (poliammide + 25% fibre di vetro / Grado di autoestinguenza: UL94-V0);
- Contatti in rame argentato;
- Materiale bulloneria: acciaio qualità 8.8;
- Corrente nominale: fino a 630A;
- Temperatura operativa: -20°C / +70°C

BLADE TYPE NHV - NHG FUSE BASES**SIZE: 3****General characteristics:**

- *Product type: fuse bases for blade type NH fuses;*
- *Rated voltage: 690V AC;*
- *Groups: one-pole and three-poles;*
- *Versions: screw fixing type (NHV) and fixing on DIN rail (NHG);*
- *Dimensions: NH-3;*
- *Conform to: CEI 32-1, CEI 32-4, IEC 60269-1, IEC 60269-2, DIN 43620;*
- *Thermoplastic material body (poliammide + 25% fiber glass / Sel extinguishing degree: UL94-V0);*
- *Silver plated copper contacts;*
- *Screws / nuts material: steel quality 8.8;*
- *Rated current: up to 630A;*
- *Operating temperature: -20°C / +70°C;*

Foto dei prodotti / Products images

Pagine totali del documento: 4

Document total pages: 4

Ultimo aggiornamento: 13 dicembre 2016

Last updated: 13th December 2016


Codici e caratteristiche principali:
Codes and basic characteristics:

PORTAFUSIBILI UNIPOLARI / SINGLE POLE FUSE BASES						
grandez. size	Codice code	tipo type	fissaggio fixing	In (A)	Vn (V)	conf pack
3	2504310	Standard	a vite by screw	630	690	3
	2504311	Con protezioni With protections	a vite by screw	630	690	3
	2504312	Standard	a vite o su guida DIN by screw or on DIN rail	630	690	3
	2504313	Con protezioni With protections	a vite o su guida DIN by screw or on DIN rail	630	690	3
	2504314	Con micro With microswitch	a vite o su guida DIN by screw or on DIN rail	630	690	1

PORTAFUSIBILI TRIPOLARI (in corpo unico) / THREE POLES FUSE BASES (in one body)						
grandez. size	Codice code	tipo type	fissaggio fixing	In (A)	Vn (V)	conf pack
3	2504330	Standard	a vite by screw	630	690	3
	2504331	Con protezioni With protections	a vite by screw	630	690	3
	2504332	Standard	a vite o su guida DIN by screw or on DIN rail	630	690	3
	2504333	Con protezioni With protections	a vite o su guida DIN by screw or on DIN rail	630	690	3
	2504334	Con micro With microswitch	a vite o su guida DIN by screw or on DIN rail	630	690	1

Potenza dissipabile massima: 60W per polo

Max power dissipation: 60W per pole

Connessioni: terminali M12;

Connections: M12 terminals;

Forza di serraggio massima: 32Nm;

Max tightening torque: 32Nm;



Accessori per basi NH-3 / Accessories for NH-3 fuse bases

Codice code	descrizione description	conf pack
2590175C	Calotta protezione pinze / Protective cover for contacts	6
2590155C	Calotta trasparente protezione totale / Transparent cover for fuse protection	3
2590735C	Separatore / Separating plate	2
2590415C	Adattatore / Adapter	1
2590175CM	Calotta protezione pinze con micro / Protective cover for contacts with micro	1
2590252	Microinterruttore / Microswitch	1



2590175C

2590155C

2590735C

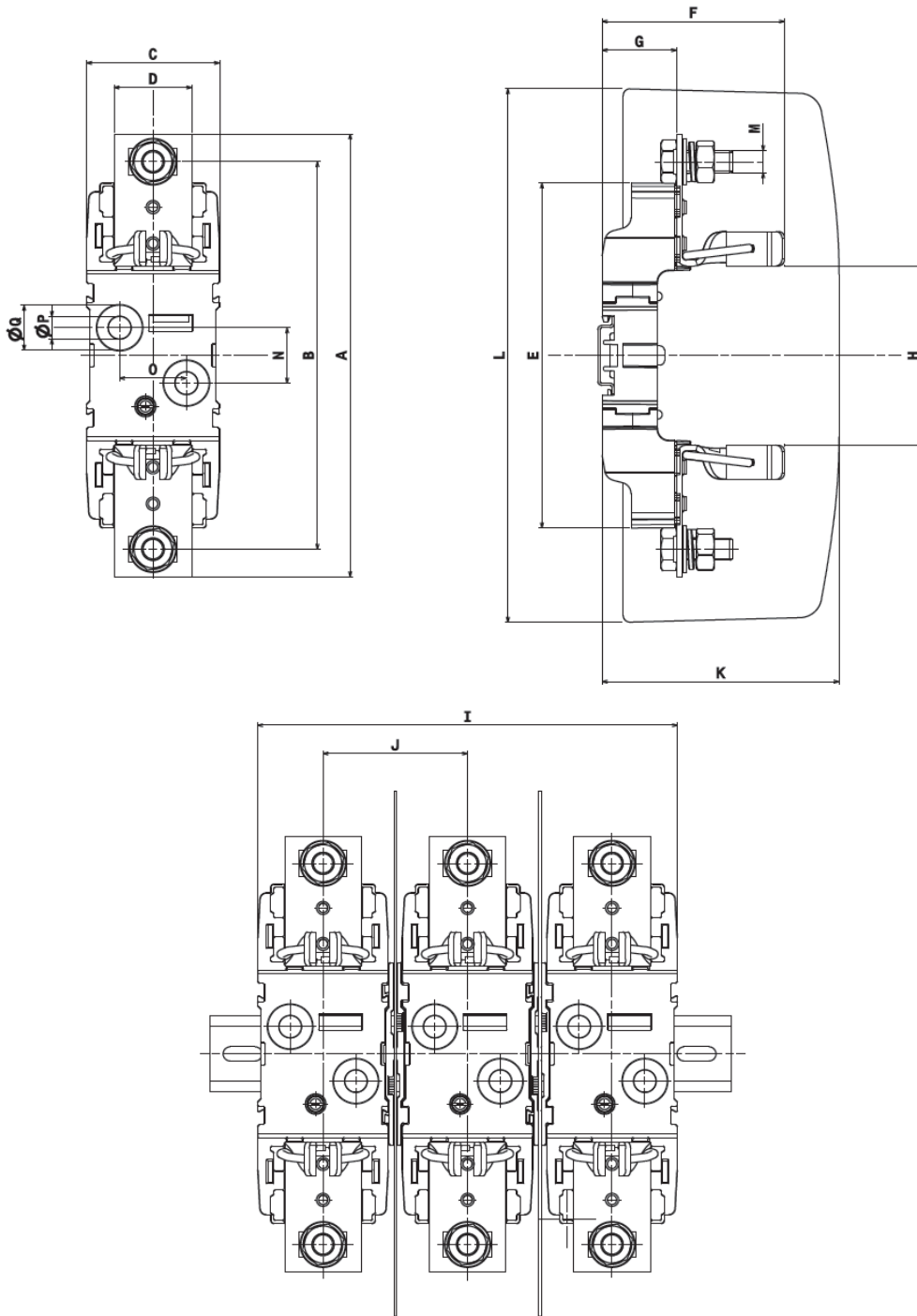
2590415C + 2 x 2590175C

2590415C + 2 x
2590175C + 2590155C



Disegno (dimensioni in mm):

Drawing (dimensions in mm):



A	B	C	D	E	F	G	H	I	J	K	L	M	N	O	P	Q
240	210	60	35	156	99	33,5	81	224	82	129	268	M12	25	30	10,5	20,5